

# Kiberry Логистика и Управление ресурсами

Учет, планирование и управление  
материальными ресурсами в крупных  
территориально - распределенных компаниях

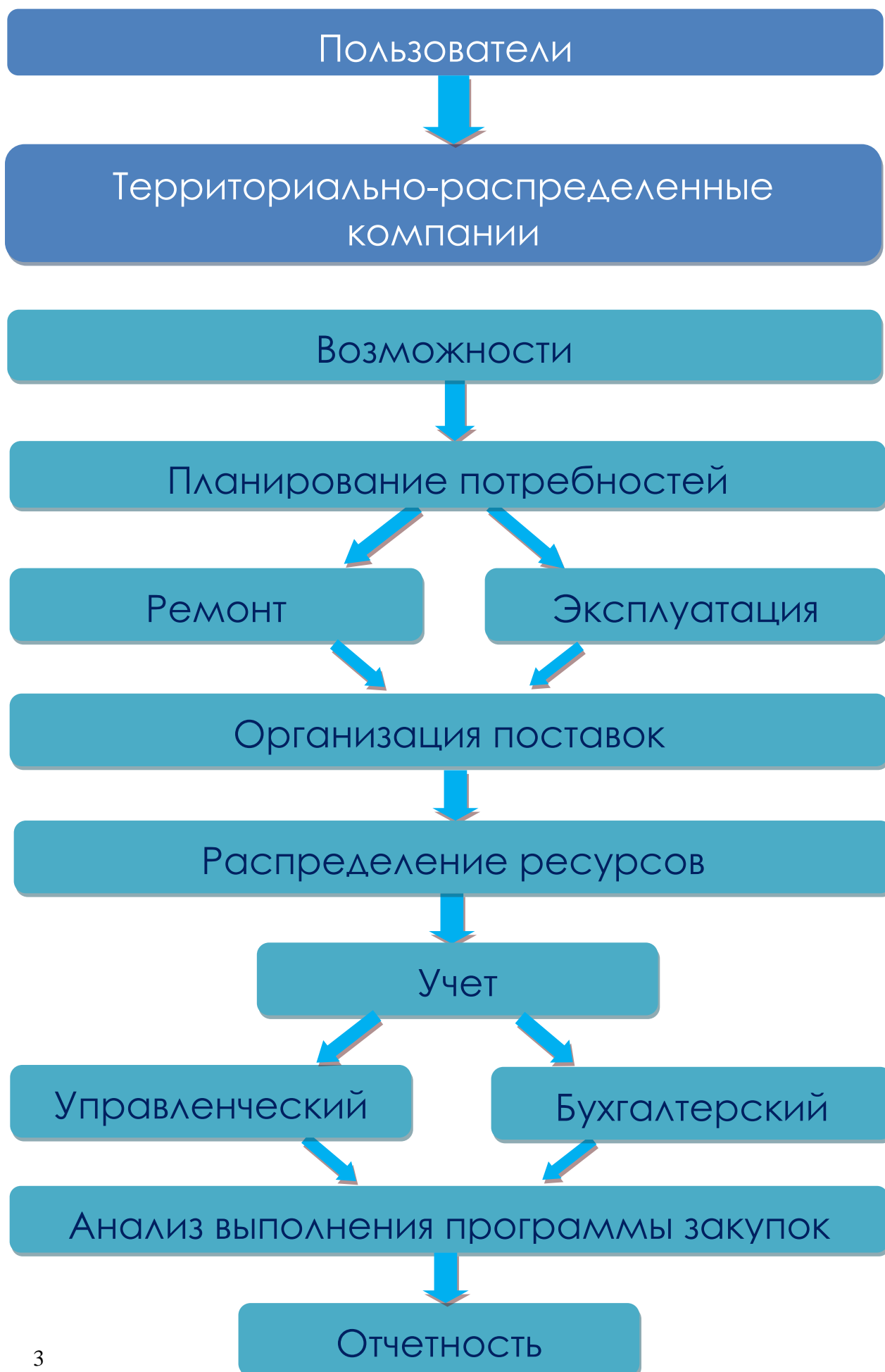


ООО «НМО»  
г. Санкт-Петербург  
тел.: +7 (812) 322-97-83  
[www.nemosoft.ru](http://www.nemosoft.ru)  
e-mail: [info@nemosoft.ru](mailto:info@nemosoft.ru)

2014

## ОГЛАВЛЕНИЕ

Назначение.....	4
Основные модули.....	5
Нормативно-справочная информация.....	6
Заявочная компания.....	7
Планирование и учет по направлениям затрат.....	8
Планирование ремонтной программы.....	10
Нормирование и учет средств индивидуальной защиты.....	11
Складской учет.....	11
Бухгалтерский учет.....	12
Отчеты, аналитика и контроль.....	13
Права доступа пользователей.....	14
Поддержка пользователей.....	14
Интерфейс.....	15
Требования к эксплуатации.....	15
Взаимодействие с третьими системами.....	16
Внедрение.....	17
Контакты.....	17



## НАЗНАЧЕНИЕ

**Kiberry. Логистика и Управление ресурсами** предназначена для учета, планирования и управления материальными ресурсами в крупных территориально-распределенных компаниях.

**Kiberry. Логистика и Управление ресурсами** это комплексная система, объединяющая в себе как управленческий, так и бухгалтерский учет материальных ценностей.

Работа с материально-техническими ценностями требует получения, обработки и анализа большого количества информации. Низкий уровень автоматизации процессов управления материально-технического обеспечения на предприятиях вызывает:

- Большие трудозатраты на обработку поступающей информации.
- Увеличение ошибок, вызванных человеческим фактором.
- Несвоевременное принятие решений.

В свою очередь, внедрение системы **Kiberry. Логистика и Управление ресурсами** на предприятии позволит:

- Создать единое информационное пространство и автоматизировать бизнес-процессы.
- Сократить количество ошибок, вызванных большим объемом информации и ручной обработкой.
- Организовать многоуровневое проведение заявочной компании: Цех – Предприятие – Филиал - Управляющая компания.
- Обеспечить прозрачность запасов на всех внутрисистемных предприятиях, оперативно производить перемещения товарно-материальных ценностей (далее ТМЦ) и уменьшить уровень запасов без ущерба для производства.
- Своевременно обеспечивать материальными ресурсами предприятия для проведения ремонтов, эксплуатации и капитального строительства.
- Осуществлять контроль и мониторинг за поставками и запасами материальных ценностей с момента получения заявки от предприятий до списания материальных ценностей в производство.
- Автоматизировать работу сотрудников службы производственно-технической комплектации, бухгалтеров, складских работников, сотрудников ОМТО и производственный персонал в части учета материальных ценностей.
- Автоматически получать данные о показателях, характеризующих уровень материально-технического обеспечения организации за прошлый и текущий период.
- Вести работу, контролировать и управлять запасами из любой точки, где существует интернет-пространство.

## ОСНОВНЫЕ МОДУЛИ

### Функциональные модули

Нормативно-справочная информация

Заявочная компания

Планирование и учет по направлениям затрат

Планирование ремонтной программы

Нормирование и учет средств индивидуальной защиты

Складской учет

Бухгалтерский учет

Аналитика, отчеты и контроль

### Технологические модули

Генератор отчетов

Управление правами доступа пользователей

Интеграция с другими системами

## Нормативно-справочная информация

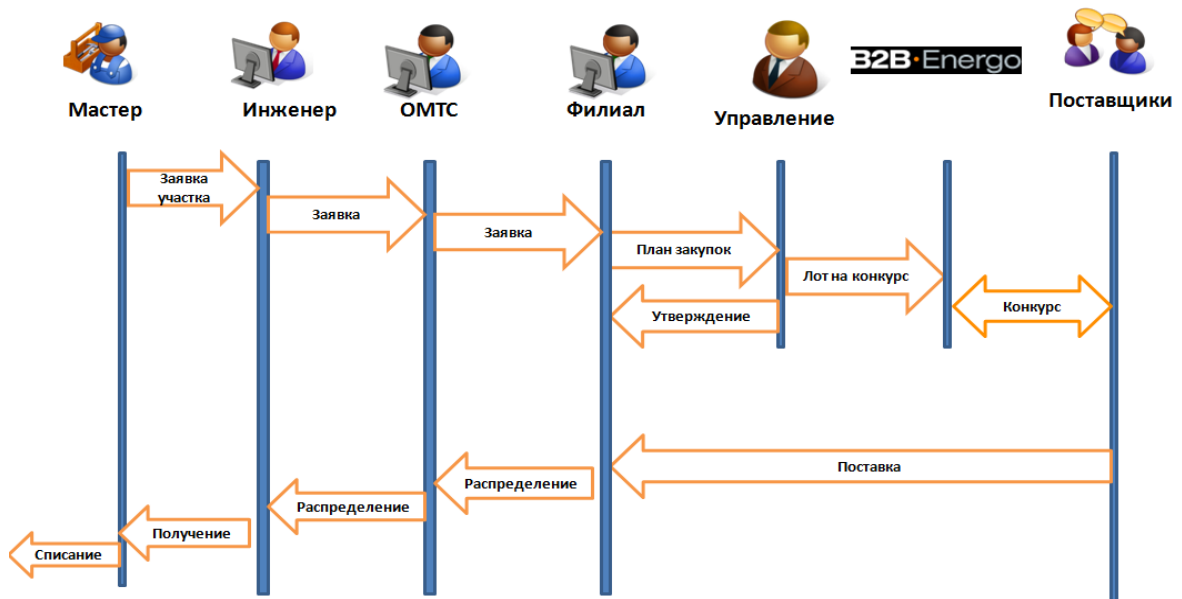
- Справочник ТМЦ
- Справочник внешних контрагентов
- Справочник предприятий и подразделений
- Справочник единиц измерений
- Справочник хозяйственных операций
- План счетов
- Справочник направления затрат
- Справочник видов ремонтов
- Справочник «Титульные списки»
- Справочник «Статьи калькуляции»
- Справочник «Статьи сметы затрат»
- Справочник «Шифры производственных затрат»
- И другие.

Общие справочники												
Общие	Справочники предприятия	Учет	Склад	Заявка	Ремонт	Генератор	Сервис	Предприятия	Отчеты ДЛИМТО	Аналитика и контроль	Справка	Выход
Общие	Реквизиты сторонних организаций											
Материальные ценности	Номенклатура	Операции	Удалить	Обновить								
Основные средства	Единицы измерения											
Аналитика												
Настройки												
показать параметры поиска   применить   сброс												
Наименование	Код/Префикс	Ед. изм.	Срок Изгот.	Счёт		Цена	Скр.	Дата				
				Скл.	Экс.							
Код не определен	00							19.06.2008				
ГОРЮЧЕСМАЗОЧНЫЕ МАТЕРИАЛЫ	01			10.37	10.38			22.12.2006				
ГАЗЫ	02			10.10	10.11			22.12.2006				
ХИМ.РЕАГЕНТЫ	03			10.10	10.11			22.12.2006				
ФИЛЬТРУЮЩИЕ МАТЕРИАЛЫ, СИЛИКАГЕЛИ	04			10.10	10.11			22.12.2006				
ХИМ. РЕАКТИВЫ, СПИРТЫ	05			10.10	10.11			22.12.2006				
ХИМПСУДА	06			10.90	10.91			22.12.2006				
ПРИБОРЫ И ОБОРУДОВАНИЕ ДЛЯ ОСНАЩЕНИЯ ЛАБОРАТОРИЙ	07			10.90	10.91			22.12.2006				
КРАСКИ	08			10.10	10.11			22.12.2006				
МОЮЩИЕ СРЕДСТВА, ПЕНООБРАЗОВАТЕЛЬ	09			10.10	10.11			22.12.2006				
МЯГКИЕ (РУЛОННЫЕ) КРОВЕЛЬНЫЕ МАТЕРИАЛЫ, ИЗОЛ, ЛИНОЛЕУМ	10			10.10	10.11			22.12.2006				
ПОЛИМЕРНЫЕ МАТЕРИАЛЫ	11			10.10	10.11			22.12.2006				
ОГНЕУПОРНЫЕ И КИСЛОУПОРНЫЕ МАТЕРИАЛЫ	12			10.10	10.11			22.12.2006				
ТЕПЛОИЗОЛЯЦИОННЫЕ МАТЕРИАЛЫ	14			10.10	10.11			22.12.2006				
РЕЗИНОТЕХНИЧЕСКИЕ ИЗДЕЛИЯ	15			10.10	10.11			22.12.2006				
АСБЕСТОТЕХНИЧЕСКИЕ ИЗДЕЛИЯ	16			10.10	10.11			22.12.2006				

Справочник ТМЦ играет ключевую роль в управлении поставками и запасами. Он используется при составлении заявок и формировании сводной потребности в ТМЦ, а также при формировании спецификаций к договорам поставки и формировании аналитической отчетности. Справочник должен быть единым, и использоваться как в бухгалтерском, так и в управленческом учете, ведение его должно быть централизовано.

Система **Kiberry. Логистика и Управление ресурсами** обеспечивает создание заявки на ТМЦ с учетом уровня запасов на складах филиалов. Если во время составления заявки в справочнике ТМЦ отсутствует требуемая позиция, то система обеспечивает формирование запроса на присвоение кода ТМЦ при помощи встроенной системы обмена сообщениями.

### Схема прохождения централизованных закупок



#### Заявочная компания

Многоуровневое формирование годовой потребности в материальных ресурсах учитывает специфику крупных предприятий. Консолидация собранной информации происходит на следующих уровнях:

- Подразделение (участок, цех)
- Предприятие
- Филиал
- Управление

При помощи системы **Kiberry. Логистика и Управление ресурсами** можно производить мониторинг запасов на внутрисистемных предприятиях, учитывать остатки материальных запасов на момент формирования заявки.

Общие справочники		Справочники предприятия		Учет	Склад	Заявка	Ремонт	Генератор	Сервис	Предприятия	Отчеты ДЛМТО	Справка	Выход
Информация X		Номенклатура по ДЛМТО X		Заявки из внешних систем Оперативные показатели История изменения цен Остатки по номенклатуре Остатки по партиям (заявка) Состояние заявленной номенклатуры История Сроки заявочных кампаний Отгрузка по номенклатуре (подробно)									
<input type="button" value="Утвердить"/> <input type="button" value="Отклонить"/> <input type="button" value="Исключить из спецификации"/> <input type="button" value="Объяснить"/>		<input type="button" value="Добавить в спецификацию"/>											
Период поставки		01.01.2010		Год		<input type="button" value="показать параметры поиска"/> <input type="button" value="применить"/> <input type="button" value="сброс"/>							
Код	Номенклатура	Описание	Единица измерения	Статус	Подразделение	Предприятия	Филиал	ДЛМТО	Пл. цена	Кол-во	Плановая сумма	Остаток	Отгружено
013080101011	Масло ВМГЗ	*							49,02	100,00	4902,00	-	-
058010101900	Спирт этиловый технической ГОСТ 18300-87 Экстра	*							984,00	7,82	7692,91	-	-
062103001100	Ареометры для электролита АЭ-1 1110-1300 с пипеткой	*							480,00	2,00	960,00	-	-
062205001000	Ареометры для спирта АСП-1 /90-100/	*	шт	Утверждена филиалом					333,60	1,00	333,60	-	-
062407002000	Ареометры для нефти АНТ-1/950-1010/	*	шт	Утверждена филиалом					540,00	1,00	540,00	-	-
063353001000	Мензурки 250 мл	*	шт	Утверждена филиалом					140,40	7,00	982,80	-	-
063355001000	Мензурки 500 мл	*	шт	Утверждена филиалом					162,00	3,00	486,00	-	-
063374004300	Пипетка 1-2-2-2 частичный слив	*	шт	Утверждена филиалом					56,40	8,00	451,20	-	-
063403002000	Пробирка мерная со шрифтом П-2-10 14/23	*	шт	Утверждена филиалом					78,00	20,00	1560,00	-	-
063601004000	Стаканы термостойкие ВН-250 мл	*	шт	Утверждена филиалом					624,00	15,00	9360,00	-	-
063602001000	Стаканы для выпаривания низкие Н-1-150	*	шт	Утверждена филиалом					66,00	30,00	1980,00	-	-
063604002000	Стакан высокий для взвешивания СВ-24/10 ТС	*	шт	Утверждена филиалом					48,00	10,00	480,00	-	-
065404501000	Чашка выпарительная N 4-150 мл	*	шт	Утверждена филиалом					92,40	5,00	462,00	-	-

### Система позволяет:

- Автоматизировать получение сводной потребности в материальных ресурсах по компании и сформировать комплексную программу закупок.
- Корректировка годовой потребности с учетом цен и замены наименования.
- Проведение поочередных процедур согласования и утверждения годовой потребности в материальных ресурсах в соответствии с бизнес-процессом компании.
- Предоставление информации о состоянии заявочной кампании на всех этапах проведения.
- Формировать техническое задание (ЛОТ) для организации конкурса поставщиков.
- Прогнозирование закупочной деятельности в денежном эквиваленте.
- Автоматически формировать спецификацию к договору поставки.
- Осуществлять контроль за выполнением договорных обязательств поставщиков и сроками проведения расчетов с поставщиками.
- Автоматически накапливать статистические данные о выполнении договорных обязательств поставщиков по срокам поставки, качеству материальных ценностей и уровню цен на поставляемую продукцию.



## Планирование и учет по направлениям затрат

Планирование потребностей и учет материальных ресурсов производится в системе по следующим направлениям затрат:

- Ремонты
- Эксплуатация
- Средства индивидуальной защиты (СИЗ)
- Капитальное строительство и др.

Формирование заявок по всем видам направлений затрат проводится по плановым ценам (цена прошлого года + Коэфф. инфляции).

Кроме формирования централизованной заявки на материальные ресурсы система позволяет осуществлять контроль за собственными закупками предприятий в соответствии с утвержденными лимитами (квотами).

Предприятие	Объект	Номер	Работа	Код АРМ	Всего	В т/ч мат-лы подр-ов	Мат	Мат ХС	I кв.	Янв	Фев	Мар	II кв.	Апр	Май	Июн	III кв.	Июл	Авг	Сен	IV кв.	Окт	Ноя	Дек	Состояние	Дата и время	Обоснован	
ТЭЦ-15	Капитальный ремонт парового котла ТП-170 ст. № 1	46	Типовой ремонт	К-1	6000	950	2832	0	0	0	0	0	1000	0	0	1000	5000	2500	2500	0	0	0	0	0	0	Проект	17.08.2009 14:45	-
ТЭЦ-15	Капитальный ремонт парового котла ТП-170 ст. № 1	47	Тех. диагностирование большого и малого барабанов	К-1	2700	0	0	0	0	0	0	0	0	0	0	0	2700	1350	1350	0	0	0	0	0	0	Проект	13.08.2009 09:59	-
ТЭЦ-15	Капитальный ремонт парового котла ТП-170 ст. № 1	48	Замена паросборной камеры и ПТК (2 шт.)	К-1	500	0	3928	0	0	0	0	0	0	0	0	0	500	200	300	0	0	0	0	0	0	Проект	17.08.2009 14:55	-
ТЭЦ-15	Капитальный ремонт парового котла ТП-170 ст. № 1	49	Замена коллекторов впрыскивающего парохладителя	К-1	500	0	1300	0	0	0	0	0	0	0	0	0	500	250	250	0	0	0	0	0	0	Проект	17.08.2009 14:46	-
ТЭЦ-15	Капитальный ремонт парового котла ТП-170 ст. № 1	51	Ремонт холодной воронки с устройством теплого ящика по проекту ПКБ	К-1	1500	350	110	0	0	0	0	0	0	0	0	0	1500	700	800	0	0	0	0	0	0	Проект	17.08.2009 14:47	-

## **Планирование ремонтной программы**

Автоматизация планирования ремонтной программы позволяет снизить трудоемкость работ по сбору заявок на проведение ремонтов и сформировать базу данных по объектам ремонта, по видам ремонтов и сократить сроки формирования планов проведения ремонтных работ на предприятиях.

### **Система позволяет:**

- Ведение справочника объектов ремонта с основными техническими характеристиками и возможности построения многоуровневой структуры объектов ремонта по категориям:
  - Основное оборудование.
  - Электротехническое оборудование.
  - Здания и сооружения.
  - И другие.
- Определение типовых и сверхтиповых работ к объектам ремонта.
- Формирование годовых планов ремонта основных фондов по категориям объектов.
- Формирование предприятиями сметы затрат на материалы по ремонту основных фондов по способам закупки.
- Предоставление сравнительной информации планируемых и фактических затрат на закупки материалов для ремонта основных фондов.
- Формирование титульного списка по ремонту основных фондов с группированием по разделам и указанием объектов ремонта, периодов проведения ремонта и сметной стоимости по месяцам.
- Использование титульного списка при формировании заявок на материальные ресурсы, с распределением затрат по планируемым работам на объектах ремонта.
- Формирование графика планово-предупредительных работ основных фондов по категориям объектов ремонта.
- Проведение поочередных процедур согласования и утверждения годовых планов ремонта, сметы затрат на материалы, титульного списка и графика планово-предупредительных работ основных фондов в соответствии с бизнес-процессом, принятым в компании.

## **Нормирование и учет средств индивидуальной защиты**

Автоматизация учета средств индивидуальной защиты (далее СИЗ) на предприятиях позволяет получать достоверные оперативные данные о наличии СИЗ в эксплуатации, на основании этих данных производить своевременное планирование закупки СИЗ для своих сотрудников и ограничить выдачу СИЗ в соответствии с утвержденными типовыми и аттестационными нормами.

### **Система позволяет:**

- Ведение данных о нормах выдачи СИЗ.
- Ведение данных о сотруднике (должность, рост, размер одежды и т.д.).
- Ведение электронной личной карточки учета СИЗ по сотруднику в соответствии с электронным документооборотом.
- Учет дежурных СИЗ.
- Автоматическое формирование общей потребности СИЗ по предприятиям в соответствии с нормами.
- Определение необходимых к выдаче СИЗ как в разрезе номенклатурного номера, так и по сотрудникам.
- Начисление амортизации и учет износа СИЗ в эксплуатации.
- Автоматическое формирование списка СИЗ к списанию после завершения срока использования.
- Формирование аварийного списания СИЗ в соответствии с остаточным сроком использования и остаточной стоимостью.

## **Складской учет**

Система **Kiberry. Логистика и Управление ресурсами** автоматизирует работу складских работников как на центральном (транзитном) складе компании, так и на складах предприятий и цехов по учету материальных ценностей.

### **Система позволяет:**

- Отказаться от ведения ручной картотеки (по согласованию с гл. бухгалтером).
- Автоматически формировать приходный ордер на основании накладной, сформированной службой производственно-технической комплектации.
- Вести партионный учет, что позволяет не присваивать новый номенклатурный номер при изменении цены по вновь поступившей партии.
- Деление остатков на типы запасов: производственный, аварийный и невостребованный.
- Обеспечить мониторинг остатков и движение материальных ценностей в цехах, на предприятии в целом и при наличии прав на складах других предприятий компании.

- Информация по учету и движению материальных ценностей заводится один раз и в том месте, где она возникает.

## Бухгалтерский учет

Система **Kiberry. Логистика и Управление ресурсами** позволяет вести бухгалтерский учет предприятия по следующим участкам учета:

- Главная книга
- Касса
- Банк
- Материальные ценности
- Забалансовый учет
- Основные средства
- Зарплата
- Заккрытие периода
- Отчетность

Общие справочники		Справочники предприятия		Учет	Склад	Заявка	Ремонт	Генератор	Сервис	Предприятия	Отчеты ДЛМТО	Справка	Выход
Информация X		Документы по МЦ X		Главная книга									
Добавить		Копировать		Касса									
		Создать расход		Банк									
Дата		22.04.2010		Услуги									
		Год		Материальные ценности									
				Забалансовый учет									
				Основные средства									
				Зарплата									
				Заккрытие									
				Заккрытие периода									
				Документы по МЦ									
				Спецедежда									
				Проводки по МЦ									
				Остатки по МЦ									
				Лентехгаз									
				ЗАО "Лентехгаз"									
				ООО "ТППК"									
				Южная ТЭЦ-22 филиала "Невский" ОАО "ТГК-1"									
				Каскад Ладожских ГЭС филиала "Невский" ОАО "ТГК-1"									
				Первомайская ТЭЦ-14 филиала "Невский" ОАО "ТГК-1"									
				Центральная ТЭЦ филиала "Невский" ОАО "ТГК-1"									
				Василеостровская ТЭЦ-7 филиала "Невский" ОАО "ТГК-1"									
				ТЭЦ-21 филиала "Невский" ОАО "ТГК-1"									
				Выборгская ТЭЦ-17 филиала "Невский" ОАО "ТГК-1"									
				Правобережная ТЭЦ-5 филиала "Невский" ОАО "ТГК-1"									
				Южная ТЭЦ-22 филиала "Невский" ОАО "ТГК-1"									
				Василеостровская ТЭЦ-7 филиала "Невский" ОАО "ТГК-1"									
				Василеостровская ТЭЦ-7 филиала "Невский" ОАО "ТГК-1"									
				Первомайская ТЭЦ-14 филиала "Невский" ОАО "ТГК-1"									
				ЗАО "Лентехгаз"									
				ЗАО "Лентехгаз"									
				ООО "ТППК"									

В случае, если в организации уже внедрена и успешно работает система бухгалтерского учета, тогда на участке материального учета устанавливается модуль нашей системы и обеспечивается интерфейс с существующей системой бухгалтерского учета. В настоящее время в системе **Kiberry. Логистика и Управление ресурсами** существует интерфейс с наиболее известными системами ведения бухгалтерского учета (SAP, 1С, Бухта и др.)

## Отчеты, аналитика и контроль

Ключевая информация для руководителей, на основе данных позволяет принимать стратегические решения в управлении предприятием и всей компанией в целом.

Общие справочники   Справочники предприятия   Учет   Склад   Заявка   Ремонт   Генератор   Сервис   Предприятия   Отчеты ДЛИМТО   <b>Аналитика и контроль</b>   Справка   Выход								
Информация X		Подготовленные отчеты X						
Добавить   Удалить   Редактировать   Обновить   Просмотр								
Период (Год)	Тема							
...	... Применить							
Название	Имя файла	Дата	Пользователь	Период	Тема	АвтоПодготовка		
Что включает раздел АНАЛИТИКАИКОНТРОЛЬ								
01. Наличие и движение запасов ТМЦ по филиалу Невосой (ГОД) (4КД)	M_01.xls	01.01.2010	ants	2010	Сводные отчеты	Автоматически		
02. Наличие и движение запасов ТМЦ по филиалу Невосой (Месяц) (4КД)	M_02.xls	01.01.2010	ants	2010	Сводные отчеты	Автоматически		
03. Отчет о состоянии запасов ТМЦ (ГОД) ОАО ТГК-1	M_03.xls	01.01.2010	ants	2010	Сводные отчеты	Автоматически		
04. Отчет о состоянии запасов ТМЦ (Месяц) ОАО ТГК-1	M_04.xls	01.01.2010	ants	2010	Сводные отчеты	Автоматически		
05. Состояние запасов ТМЦ по группам ф-ла Невосой	M_05.xls	01.01.2010	ants	2010	Сводные отчеты	Автоматически		
06. Разбивка остатков ТМЦ по направлениям затрат	M_06.xls	01.01.2010	ants	2010	Сводные отчеты	Автоматически		
07. Опись остатков свод по перечням (с топливом) ф-л Невосой	M_07.xls	01.01.2010	ants	2010	Сводные отчеты	Автоматически		
08. Опись остатков свод по перечням (без топлива) ф-л Невосой	M_08.xls	01.01.2010	ants	2010	Сводные отчеты	Автоматически		
09. Отработка заявки СИЗ(2009) ОАО ТГК-1	M_09.xls	01.01.2010	ants	2009	Сводные отчеты	Автоматически		
09_0_Отработка заявки СИЗ (2009)_развернутый	M_09_0.xls	12.03.2010	kultysheva.rr	2009	Централизованные закупки	Автоматически		
09_1_Отработка заявки СИЗ (2010) ОАО ТГК-1	M_09_1.xls	01.01.2010	ants	2010	Сводные отчеты	Автоматически		
09_1_0_Отработка заявки СИЗ (2010)_развернутый ОАО ТГК-1	M_09_1_0.xls	12.03.2010	kultysheva.rr	2010	Централизованные закупки	Вручную		
10. Отработка заявки РЕМОНТ(2009)	M_10.xls	01.01.2010	ants	2009	Сводные отчеты	Автоматически		
10_0_Отработка заявки РЕМОНТ (2009)_развернутый	M_10_0.xls	12.03.2010	kultysheva.rr	2009	Централизованные закупки	Автоматически		
10_1_Отработка заявки РЕМОНТ (2010) ОАО ТГК-1	M_10_1.xls	01.01.2010	ants	2010	Сводные отчеты	Автоматически		
10_1_0_Отработка заявки РЕМОНТ (2010)_развернутый	M_10_1_0.xls	12.03.2010	kultysheva.rr	2010	Централизованные закупки	Вручную		
11. Отработка заявки ЭКСПЛУАТАЦИЯ(2009)	M_11.xls	01.01.2010	ants	2009	Сводные отчеты	Автоматически		
11_0_Отработка заявки ЭКСПЛУАТАЦИЯ (2009)_развернутый	M_11_0.xls	12.03.2010	kultysheva.rr	2009	Централизованные закупки	Автоматически		

Отчеты постоянного пользования (стандартные) встроены в систему, но в случае необходимости можно сформировать новый отчет при помощи генератора отчетов.

### Система позволяет:

- Предоставление сопоставимости данных, обеспечивающей возможность получения промежуточных итогов.
- Предоставление агрегированных данных, обеспечивающих возможность получения ежемесячную, квартальную и годовую отчетности.
- Предоставление результатов на любом уровне иерархии компании.
- Формирование отчетности, как из бухгалтерского учета, так и из складского учета.
- Использование встроенного аналитического портала, позволяющего загружать и открывать сложные аналитические отчеты, как сформированные в системе, так и созданные пользователем.

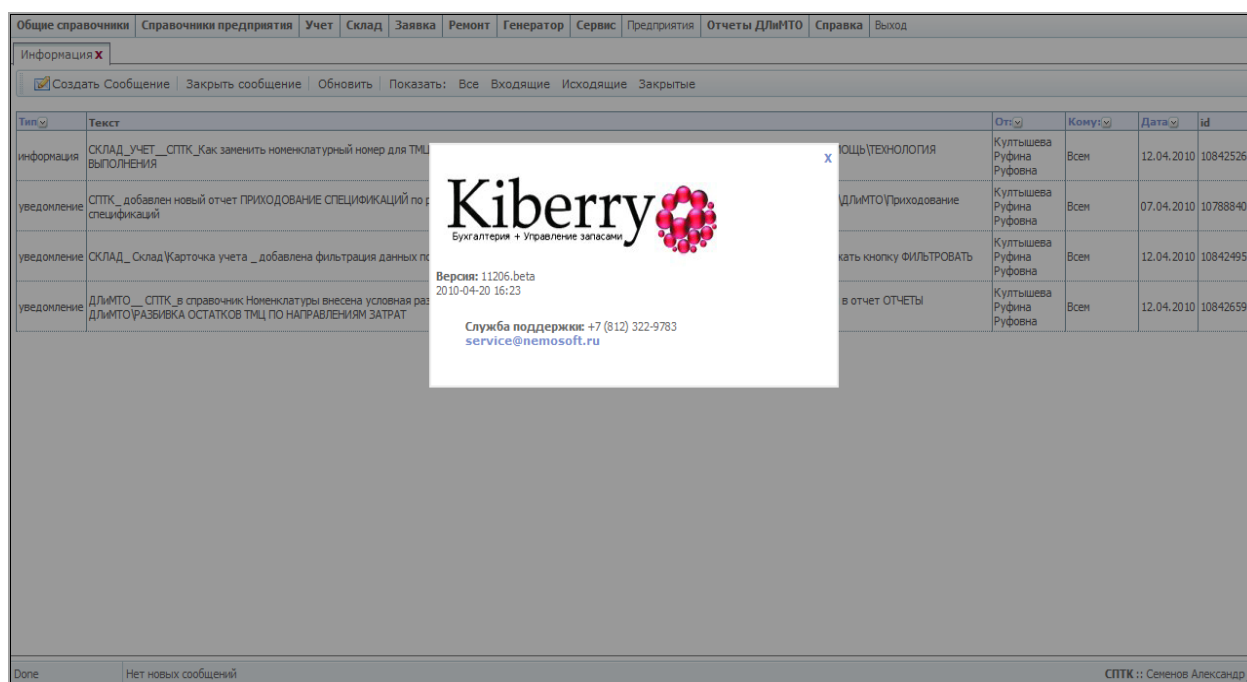
## Права доступа пользователей

Модуль «Пользователи» автоматизирует управление правами доступа пользователей к функциям и данным системы. Пользователь авторизуется в системе, используя единую корпоративную учетную запись. При этом система не хранит пароль пользователя в своей базе данных.

## ПОДДЕРЖКА ПОЛЬЗОВАТЕЛЕЙ

Компания «НеМо» обеспечивает сопровождение на высоком уровне, отвечающем требованиям бизнеса и современных стандартов информационных технологий:

- Соглашения об уровне оказания сервиса (SLA, service level agreement)
- Выбор удобного плана поддержки – 24/7, 8/7, 8/5



The screenshot shows a software interface with a menu bar at the top containing items like 'Общие справочники', 'Справочники предприятия', 'Учет', 'Склад', 'Заявка', 'Ремонт', 'Генератор', 'Сервис', 'Предприятия', 'Отчеты ДЛМТО', 'Справка', and 'Выход'. Below the menu is a message list with columns for 'Тип', 'Текст', 'От:', 'Кому:', 'Дата', and 'id'. A pop-up window for 'Kiberry' is overlaid on the messages. The Kiberry window includes the company logo, the text 'Бухгалтерия + Управление запасами', the version 'Версия: 11206.beta', the date '2010-04-20 16:23', and contact information: 'Служба поддержки: +7 (812) 322-9783' and 'service@nemsoft.ru'. The message list contains several entries, including one about 'Склад\_УЧЕТ\_СПТК\_Как заменить номенклатурный номер для ТМЦ' and another about 'СПТК\_добавлен новый отчет ПРИХОДОВАНИЕ СПЕЦИФИКАЦИЙ по спецификации'.

- Оперативная реакция на изменение форматов и регламентов.
- Использование современных каналов связи – встроенная система обмена сообщениями, email, телефон.
- Интерактивная справочная система.
- Оперативные консультации, массовые операции над данными и т. д.

## ИНТЕРФЕЙС

Интерфейс **Kiberry. Логистика и Управление ресурсами** разработан с учетом современных требований по эргономике, все экранные формы в едином графическом дизайне, с одинаковым расположением основных элементов управления и навигации.

Для быстрого освоения системы достаточно иметь навыки обычного пользователя персонального компьютера.

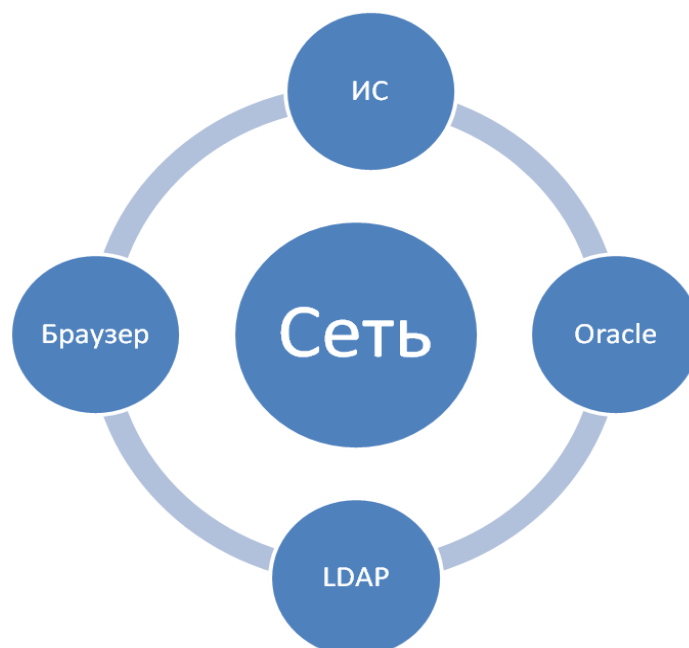
## ТРЕБОВАНИЯ К ЭКСПЛУАТАЦИИ

Информационная система **Kiberry. Логистика и Управление ресурсами**, реализована с использованием web - технологий. Пользователю системы необходимо иметь доступ к установленной на web - сервере системе по протоколу http (s) и иметь на персональном компьютере современный браузер, например Mozilla Firefox.

Система может быть установлена как в корпоративной сети предприятия, так и у провайдера, предлагающего услуги хостинга серверов и приложений.

В качестве сервера приложений может быть использован практически любой продукт, поддерживающий Java Servlets, например бесплатный Apache Tomcat. В качестве сервера базы данных должен быть использована БД Oracle версии 10g.

Авторизация пользователей осуществляется использованием технологии SSO (single sign on). В качестве сервера авторизации может использовать любой продукт, поддерживающий протокол LDAP, например Active Directory компании Microsoft.

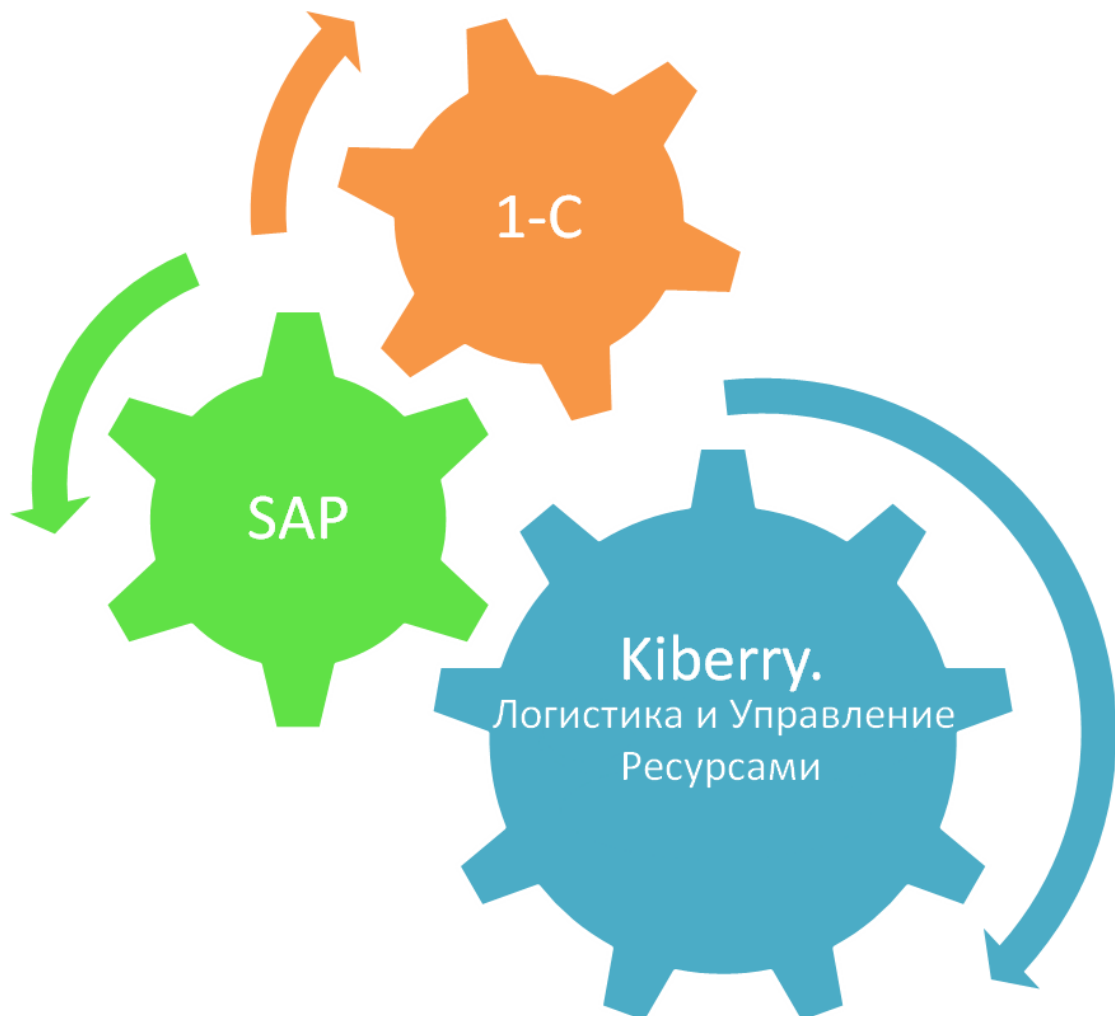


## ВЗАИМОДЕЙСТВИЕ С ТРЕТЬИМИ СИСТЕМАМИ

**Kiberry. Логистика и Управление ресурсами** имеет возможность интеграции с другими информационными системами, может стать хорошим дополнением к уже существующим на предприятиях системам типа SAP и др.

Интеграция может быть реализована с использованием различных протоколов:

- Взаимодействие на уровне файлов разных форматов, например XML, Excel
- Взаимодействие на уровне баз данных, например DBlink
- Обмен сообщениями, например по протоколу SOAP.





## ВНЕДРЕНИЕ

Компания «Немо» гарантирует:

- Быстрое внедрение
- Качественную подготовку персонала
- Низкую стоимость владения
- Возможность установки у провайдера

## КОНТАКТЫ

### ООО «НеМо»

Дата основания компании: 2000 год

Генеральный директор – Арсеньев Анатолий Георгиевич.

### Направление деятельности:

Разработка и внедрение информационных систем для энергетических предприятий

Компания «НЕМО» является одним из активных игроков на рынке информационных технологий. Мы ставим своей целью максимально удовлетворить потребности своих клиентов в области разработки, внедрения и сопровождения информационных систем для энергетического комплекса.

Другие продукты компании:

**Kiberry. Энерготрейдинг 2.0** – готовое решение для автоматизации торговли на ОРЭМ.

**Kiberry. Энергобаланс** - моделирование и оптимизация процессов производства тепловой и электрической энергии.

192148, Россия, Санкт-Петербург

[www.nemosoft.ru](http://www.nemosoft.ru)

e-mail: [info@nemosoft.ru](mailto:info@nemosoft.ru)

тел.: +7 (812) 322-97-83